



FONCTIONS

MARCHE/ARRÊT AUTO
DATA (en liaison avec le câble de communication)
MARCHE/ARRÊT
PRESET (préréglage de la cote)
RESET (remise à zéro de l'affichage)
mm/inch
Fonction LOCK (verrouillage du clavier)

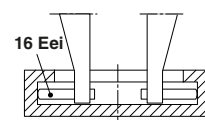
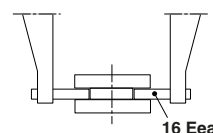
PROPRIÉTÉS

- Affichage numérique à contraste élevé
- Vis de blocage supérieure
- Guides rodés
- Touches « couteau » pour dimensions intérieures
- Coulisseau et règle trempés, inoxydables
- Système de mesure gradué
- Immédiatement prêt à l'emploi grâce au système Référence
- Guides surélevés pour protéger l'échelle
- Excellente résistance à la poussière, aux agents de refroidissement et aux lubrifiants
- Racleur d'impuretés dans la vanne
- **Logiciel** : MarCom Professionnel en téléchargement gratuit : www.mahr.com/marcom (uniquement pour câbles de données et systèmes radio Mahr avec interface USB et RS-232)
- **Hauteur des chiffres** : 8,5 mm
- **Interface de données**: USB, Opto RS-232C, Digimatic
- **Alimentation électrique**: Batterie, durée de service environ 3 ans
- **Type de pile** : CR 2032 (3V Lithium)
- **Classe de protection IP**: IP 67
- **Contenu de la livraison**: Pièce de réglage pour mesure intérieure 16 Eel, Dispositif de contrôle de la force de mesure 16 Ec, Pont de mesure de profondeur 16 Em, Touches de mesure pour mesure extérieure 16 Eea 1-3, Touches de mesure pour mesure intérieure 16 Eei 1-3, 4118808 sans touches de mesure, élément de réglage et système de force de mesure, Pile, Rapport de contrôle, Guide de l'utilisateur, Étui



Application:

- Utilisable comme pied à coulisse standard (dispositif de mesure quadruple)
- avec accessoires standards pour la mesure de gorges, de rainures, etc.
- avec accessoires spéciaux pour la mesure de filetages, d'alésages et de dentures



CARACTÉRISTIQUES TECHNIQUES

Référence	Type	Étendue de mesure mm	Étendue de mesure inch	Valeur de résolution mm/inch	Limite d'erreur mm	Norme	Jauge de profondeur	Avec accessoires
4118807	16 EWR-V	0-200	0-8"	0,01 / .0005"	0,03	Norme du fabricant	rectangulaire	•

Référence	b	c	d	e
	mm	mm	mm	mm
4118807	48	16,5	285	16

