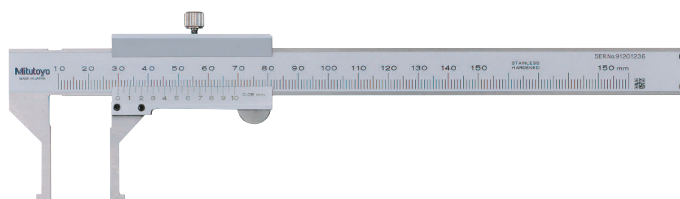
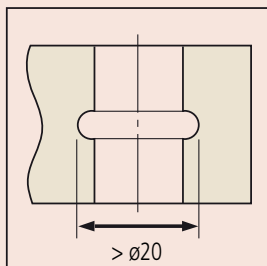
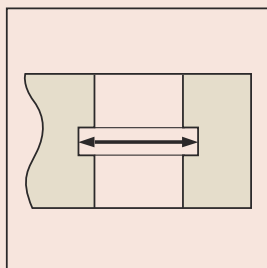


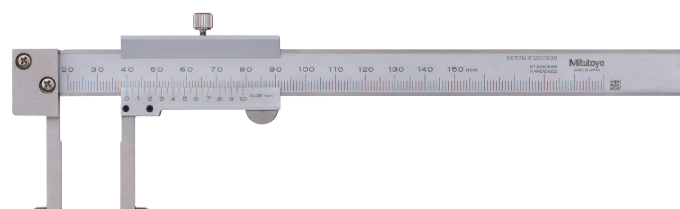
# Pied à coulisse ABSOLUTE avec becs à crochet pour la mesure intérieure

## Pied à coulisse mécanique (Série 536)

- Pied à coulisse avec becs extérieurs pour mesurer les gorges intérieures par exemple.



536-145



536-146  
Type bec à pointe

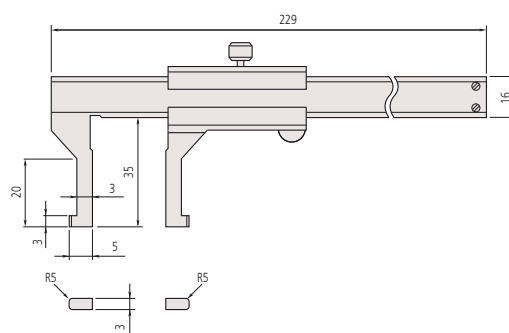
### Métrique

Réf.	Capacité [mm]	Lecture	Erreur Max Adm S MPE	Poids [g]	Prix € H.T
536-145	10,1 - 150	0,05 mm	±0,05 mm	130	523

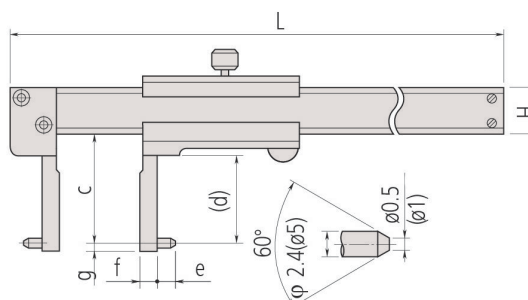
### Métrique

#### Type à pointe

Réf.	Capacité [mm]	Lecture	Erreur Max Adm S MPE	L [mm]	c [mm]	d [mm]	e [mm]	f [mm]	g [mm]	H [mm]	Poids [g]	Prix € H.T
536-146	20,1 - 150	0,05 mm	±0,05 mm	229	38	31	5	5	2	16	140	505
536-147	30,1 - 300	0,05 mm	±0,08 mm	403	98	89	5	10	2	20	370	555
536-148	70,1 - 450	0,05 mm	±0,1 mm	610	145	136	10	25	5	25	1250	1.040
536-149	70,1 - 600	0,05 mm	±0,12 mm	750	145	136	10	25	5	25	1430	1.068



536-145



Type bec à pointe