

Pied à coulisse ABSOLUTE Digimatic d'atelier

Série 550

- Pied à coulisse équipé de becs arrondis pour les mesures intérieures.
- Avec sortie de données.



550-301-20/550-331-20

	550-203-10 / 550-207-10	550-301-20	550-331-20
Fonctions			
Origine (ABS)	●	●	●
PRESET (présélection) 2 valeurs	●	●	●
Marche/Arrêt	●	●	●
Extinction auto (20 min. sans utilisation)	●	●	●
Alarme batterie faible	●	●	●
Sortie de données	●	●	●

Caractéristiques

Résolution	0,01 mm
Temps de réponse max.	Illimité
Affichage	LCD, hauteur de caractère: 9 mm (200 mm), 11 mm (300 mm), 10 mm (>300 mm)
OFFSET	10 mm (IP67 seulement)
Durée de vie la pile	Environ 5 ans, 3,5 ans (>300 mm)

Accessoires en option

Réf.	Description	Prix € H.T
959149	Câble SPC touche Data, 1M	48
959150	Câble SPC touche Data, 2M	57
06AFM380C	Câble SPC USB, 2m, avec bouton Data	124
02AZD880G	U-Wave-T, buzzer, .	187
02AZD730G	U-Wave-T, IP67, .	187
02AZD790C	Câble C U-Wave-T, touche Data	105
959143	Touche HOLD, .	40

Accessoires en option pour modèle IP-67

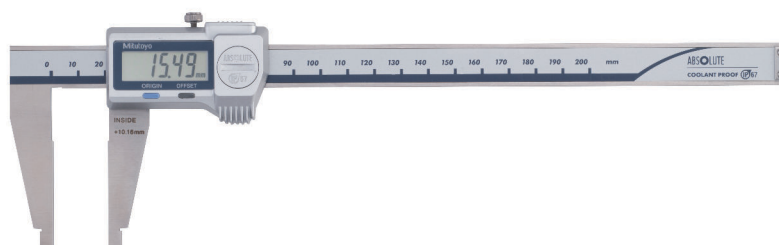
Réf.	Description	Prix € H.T
05CZA624	Câble SPC touche Data, 1m	100
05CZA625	Câble SPC touche Data, 2m	107
264-620	U-Wave fit, IP67, Emetteur sans fil	185
264-621	U-Wave TC, buzzer, Emetteur sans fil	185
264-624	U-Wave bluetooth, IP67, Emetteur sans fil	185
264-625	U-Wave bluetooth, Buzzer, Emetteur sans fil	185
02AZF310	Connecteur, U-Wave fit, Étanche	110

Accessoires de rechange

Réf.	Description	Prix € H.T
938882	1 pile SR-44	7



Avec système sans fil U-Wave fit (0-200 mm et 0-300 mm seulement)



550-301-20

Métrique

Modèle IP67

Réf.	Capacité [mm]	Mesure int. à partir de	Erreur Max Adm E MPE	Erreur Max Adm S MPE	Prix € H.T
550-301-20	0 - 200	10,1 mm	±0,03 mm	±0,03 mm	413
550-331-20	0 - 300	10,1 mm	±0,04 mm	±0,04 mm	550

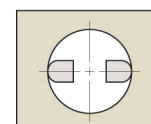
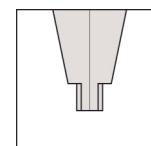
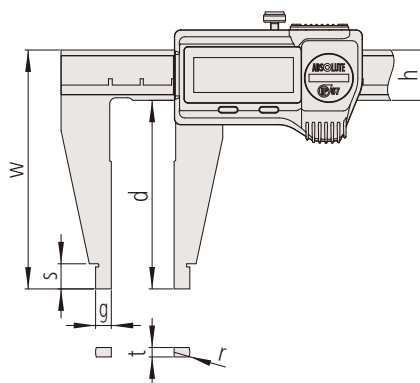
Réf.	d [mm]	g [mm]	s [mm]	w [mm]	h [mm]	t [mm]	R [mm]	Poids [g]
550-301-20	60	5	8	76	16	3	5	180
550-331-20	75	5	12	95	20	3,8	5	365

Métrique

Modèle qui n'est pas IP67

Réf.	Capacité [mm]	Mesure int. à partir de	Erreur Max Adm E MPE	Erreur Max Adm S MPE	Prix € H.T
550-203-10	0 - 450	20,1 mm	±0,05 mm	±0,05 mm	758
550-205-10	0 - 600	20,1 mm	±0,05 mm	±0,05 mm	864
550-207-10	0 - 1000	20,1 mm	±0,07 mm	±0,07 mm	1.462

Réf.	d [mm]	g [mm]	s [mm]	w [mm]	h [mm]	t [mm]	R [mm]	Poids [g]
550-203-10	100	10	18	125	25	6	10	1110
550-205-10	100	10	18	125	25	6	10	1290
550-207-10	140	10	24	172	32	8	10	3350



Becs arrondis pour les mesures intérieures